



**RODLEX**  
Rotational Molding Company

- ✓ 100% герметичность корпуса
- ✓ Служит более 50 лет
- ✓ Не нужна бетонная плита
- ✓ Обратная засыпка песком
- ✓ Для всех видов обсадных труб



# *обновленные* **КЕССОНЫ** для скважин

Усовершенствованная модель уже зарекомендовавшего себя кессона Rodlex KS. Превосходное решение для устройства автономного водоснабжения загородного дома.



доступные цветовые решения

# Кессоны для скважин RODLEX KS2



Для чего нужен кессон?

Основная функция – это защита скважины и водопроводных труб от попадания внешних загрязнений и промерзания в зимнее время.

Кессон позволяет сэкономить пространство в доме, поскольку в нем можно разместить различное оборудование для автоматического водоснабжения дома (например: фильтры, датчики давления гидроаккумулирующего мембранного бака, автоматики и прочего оборудования для скважин).

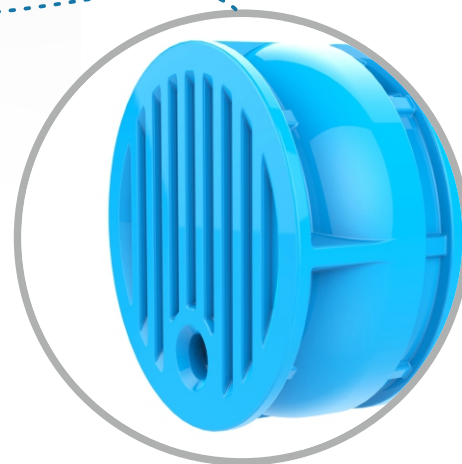
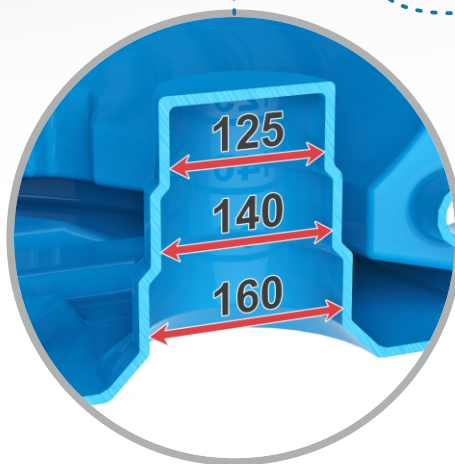
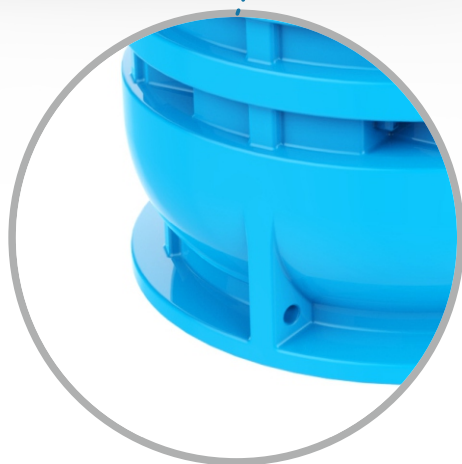
## НОВОЕ ПОКОЛЕНИЕ скважинных кессонов RODLEX KS2

Скважинные кессоны нового поколения **RODLEX KS2** являются усовершенствованным продолжением линейки кессонов Rodlex KS.

Инженеры компании, сохранив все лучшее от предыдущей версии, внедрили ряд новых конструктивных решений, которые расширили функциональные возможности изделия и сделали его более удобным для потребителя.

### Что именно улучшили:

- Добавлена **ПРИГРУЗОЧНАЯ ЮБКА**, которая позволит производить монтаж кессона без его якорения к бетонной плите (бетонная плита не нужна)
- Доработана **ПОСАДОЧНАЯ ПЛОЩАДКА** для обсадной трубы. Теперь кессон можно надежно герметизировать со всеми стандартными видами обсадных труб (от 125 до 159 мм) из металла и пластика
- Дно усилено **РЕБРАМИ ЖЕСТКОСТИ**



## Что осталось без изменений:

### ЦЕЛЬНОЛИТОЙ ПРОЧНЫЙ КОРПУС

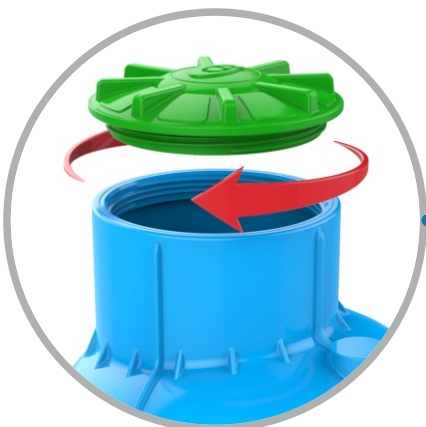
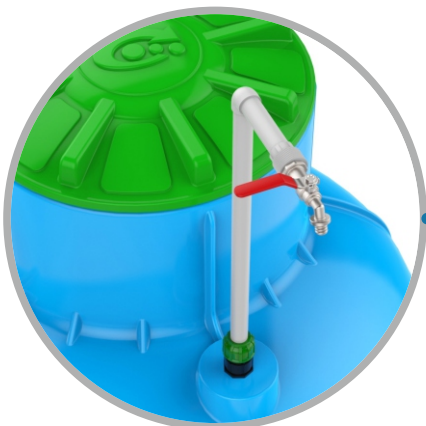
Корпус кессона изготовлен методом ротационного формования из первичного пищевого полиэтилена LLDPE без единого сварного шва. Благодаря этому кессоны РОДЛЕКС герметичны на 100%.

### УНИКАЛЬНЫЕ РЕБРА ЖЕСТКОСТИ

Благодаря уникальной конструкции с силовым оребрением, и сферическими частями, пластиковые кессоны РОДЛЕКС подходят для любых типов грунта и не требуют обсыпки пескоцементной смесью при монтаже.

### ИНТЕГРИРОВАННАЯ ЛЕСТНИЦА

Внутри кессона вформована металлическая лестница для удобного доступа и обслуживания оборудования.



### ДОПОЛНИТЕЛЬНАЯ ПОСАДОЧНАЯ ПЛОЩАДКА

В верхней части кессона имеется дополнительная площадка  $\varnothing 180$  мм для вывода трубопровода на полив.

### КРЫШКА НА ВИНТОВОМ СОЕДИНЕНИИ

Удобная винтовая крышка надежно закрывает кессон и не пропускает влагу внутрь.

### УДОБНОСТЬ ТРАНСПОРТИРОВКИ

Габаритные размеры кессона позволяют ему легко уместиться в обычную Газель. В еврофуре уместается 18 шт.



## Преимущества пластиковых кессонов RODLEX KS2

### 100% герметичность

Корпус кессона не имеет сварных швов и внутренних напряжений, является абсолютно герметичным и рекомендован к использованию при высоком уровне грунтовых вод.

### Срок службы более 50 лет

Материал изготовления кессона первичный пищевой полиэтилен LLDPE. Он не подвержен коррозии и гниению, благодаря чему имеет огромный срок службы, по сравнению с кессонами из других материалов. Является абсолютно безопасным для человека и окружающей среды.

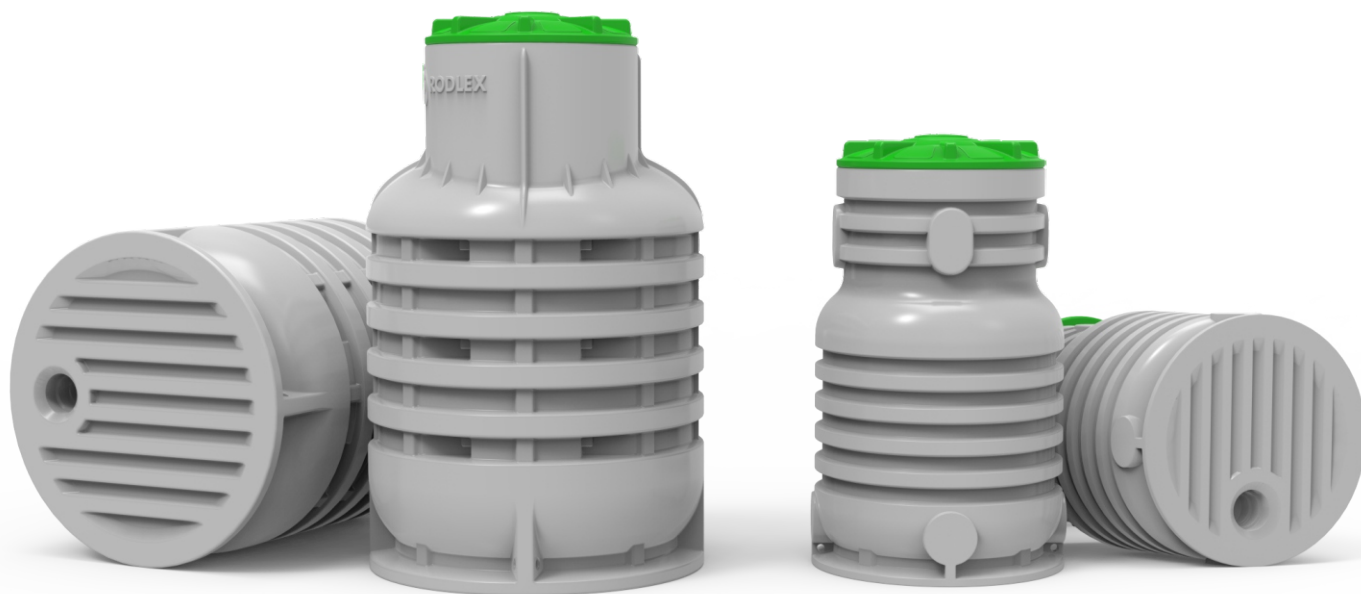
### Не нужна бетонная плита и якорение

Конструктивной особенностью кессонов RODLEX KS2 является наличие пригрузочной юбки. Грунт своей массой давит на юбку и ребра жесткости, что не дает кессону «всплыть» на поверхность. Поэтому для монтажа кессона не требуется бетонная плита, что существенно снижает расходы на его монтаж.

### Обратная засыпка песком

Уникальная жесткость кессона, обусловленная его геометрией, дает возможность производить обратную засыпку песком мелкой фракции без крупных включений. Использование в качестве обратной засыпки пескоцементной смеси НЕ ТРЕБУЕТСЯ.

## Модельный ряд кессонов RODLEX KS2



КЕССОН  
KS2 STANDART

КЕССОН  
KS2 MINI

## ТЕХНИЧЕСКИЕ ХАРАКТЕРИСТИКИ кессонов RODLEX KS2 STANDART

Внешний диаметр кессона, мм	1300
Высота, мм	2000
Посадочное место верх (диаметр), мм	180

## ТЕХНИЧЕСКИЕ ХАРАКТЕРИСТИКИ кессонов RODLEX KS2 MINI

Внешний диаметр кессона, мм	960
Высота, мм	1540
Посадочное место верх (4 шт), мм	225x145

## Герметизация со всеми видами обсадных труб.

Кессон RODLEX KS2 легко и надежно герметизируется со всеми стандартными видами пластиковых и стальных обсадных труб (диаметром от 124 до 159 мм).

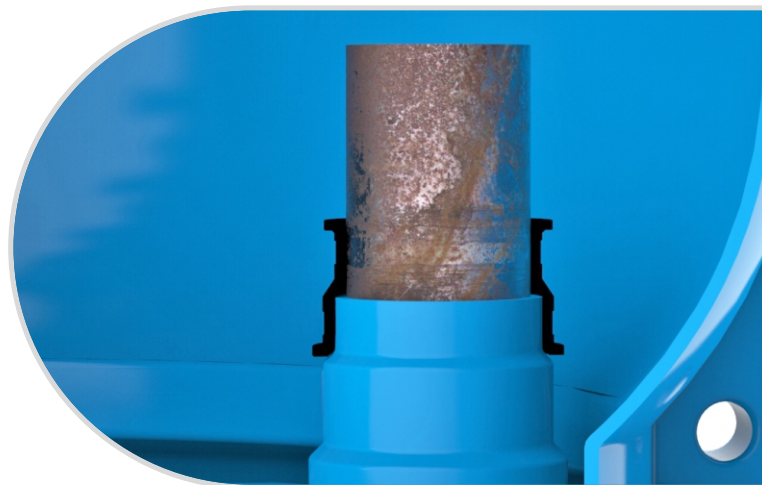
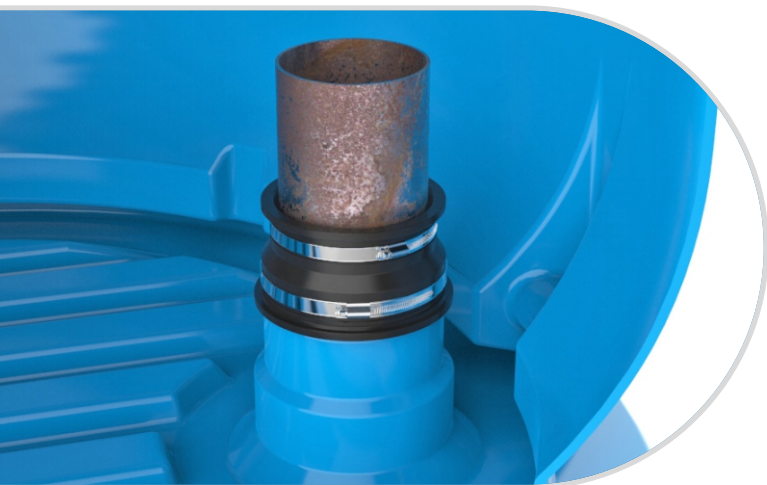
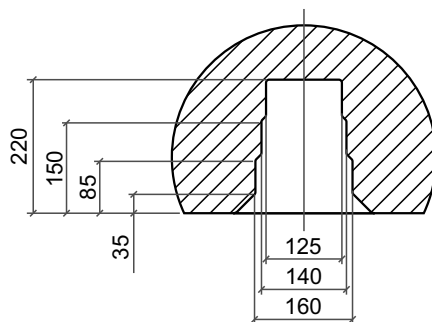
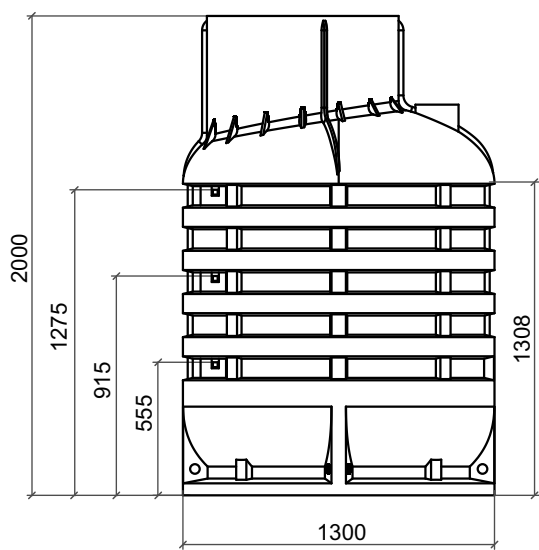
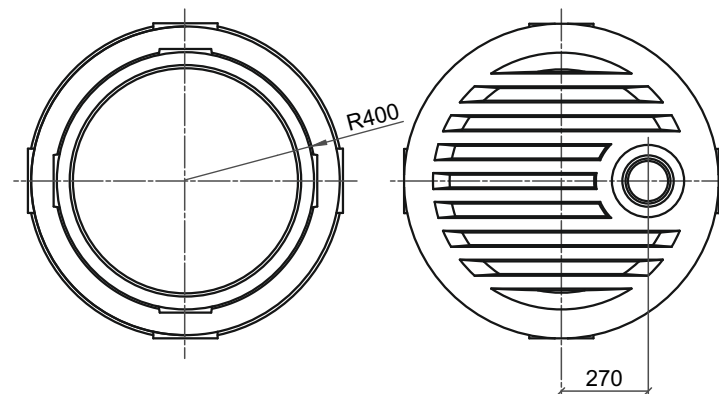
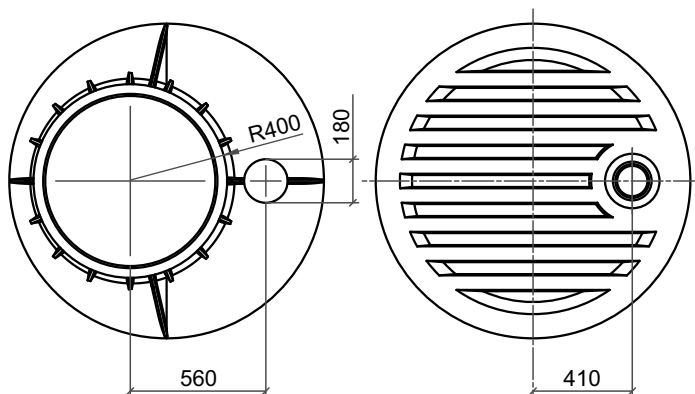
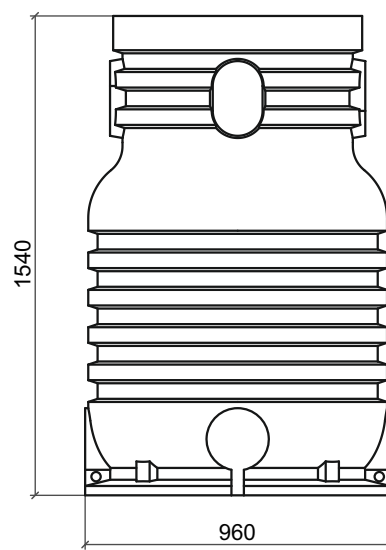


Схема кессонов  
RODLEX KS2 STANDART



Посадочная площадка для ввода обсадных труб у обоих кессонов имеет одинаковые размеры.

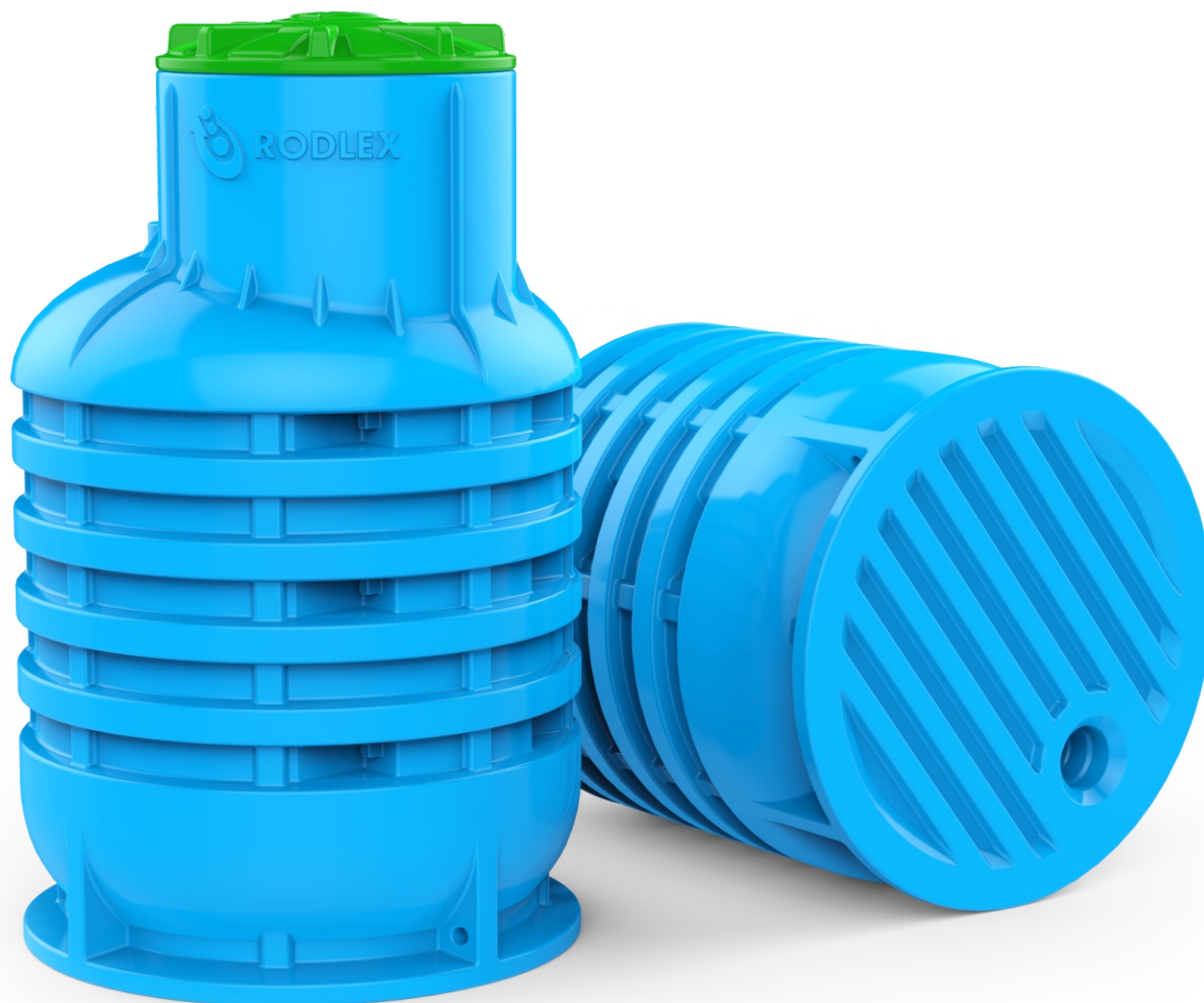
Схема кессонов  
RODLEX KS2 MINI





# **RODLEX**

Rotational Molding Company



**МОСКВА:** тел. +7 495 255 0 200

**Нижний Новгород:** тел. +7 831 262 17 17

**Санкт-Петербург:** тел. +7 812 313 24 44

**Бесплатные звонки по всей РОССИИ:** тел. 8 800 700 18 15

Офис в Москве – ул.Рябиновая, д. 28А, стр.1

Офис в Нижнем Новгороде – ул.Гордеевская, д. 59А, к. 10, офис 203

Офис в Санкт-Петербурге – пр-т 9-го Января, д. 3, к.1, офис 301

e-mail: [info@rodlex.ru](mailto:info@rodlex.ru)

[www.rodlex.ru](http://www.rodlex.ru)